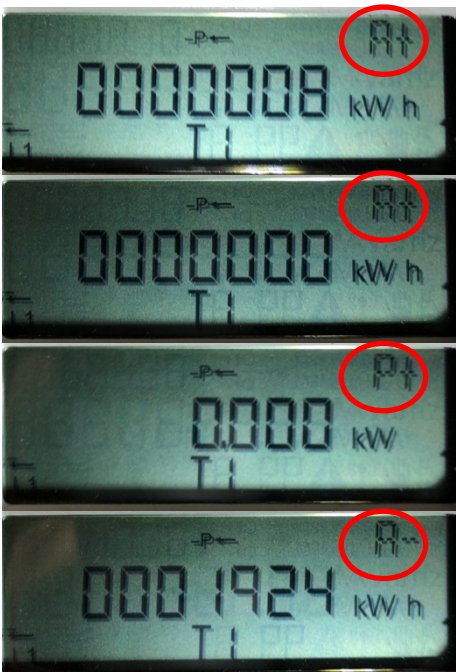


## Contatori Kamstrup Omnipower



Prima della lettura verificare che il numero del contatore corrisponda a quello indicato in fattura.

Premendo il tasto verde a sinistra è possibile visualizzare i diversi valori rilevati.



**Letture del consumo Peak (alta tariffa):**

premere il tasto verde fin quando a destra del display appare la scritta **A+T1**.

**Letture del consumo Off-peak (bassa tariffa):**

premere il tasto verde fin quando a destra del display appare la scritta **A+T2**.

**Letture della potenza consumata (kW):**

premere il tasto verde fin quando a destra del display appare la scritta **P+**.

**Letture della produzione Peak (alta tariffa):**

premere il tasto verde fin quando a destra del display appare la scritta **A-T1**.



**Letture della produzione Off-peak (bassa tariffa):** premere il tasto verde fin quando a destra del display appare la scritta **A-T2**.

**Letture della potenza prodotta (kW):** premere il tasto verde fin quando a destra del display appare la scritta **P-**.

**Ore di funzionamento (h):** premere il tasto verde fin quando a destra del display appare la scritta **HRS**.

**Somma dell'energia consumata (T1+T2):** premere il tasto verde fin quando a destra del display appare la scritta **TRIP A+**.

**Somma dell'energia prodotta (T1+T2):** premere il tasto verde fin quando a destra del display appare la scritta **TRIP A-**.

**Letture della potenza massima consumata (kW):** premere il tasto verde fin quando a destra del display appare la scritta **P+ M**.

**Letture della potenza massima prodotta (kW):** premere il tasto verde fin quando a destra del display appare la scritta **P- M**.

**Numero del contatore:** premere il tasto verde fin quando a destra del display appare la scritta **NUM**.