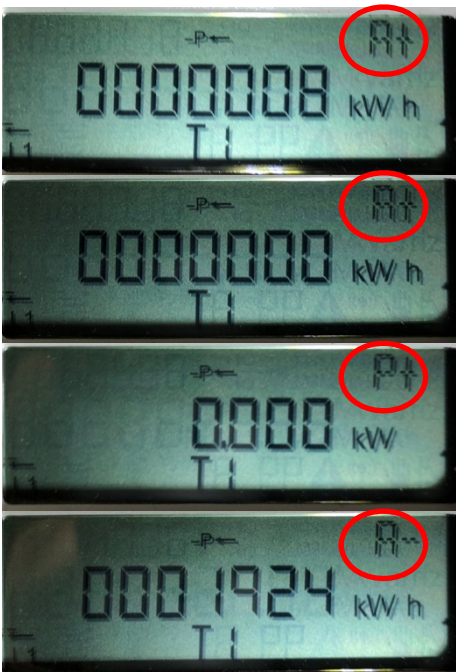


Contatori Kamstrup Omnipower



Prima della lettura verificare che il numero del contatore corrisponda a quello indicato in fattura.

Premendo il tasto verde a sinistra è possibile visualizzare i diversi valori rilevati.



Letture del consumo Peak (alta tariffa):

premere il tasto verde fin quando a destra del display appare la scritta **A+T1**.

Letture del consumo Off-peak (bassa tariffa):

premere il tasto verde fin quando a destra del display appare la scritta **A+T2**.

Letture della potenza consumata (kW):

premere il tasto verde fin quando a destra del display appare la scritta **P+**.

Letture della produzione Peak (alta tariffa):

premere il tasto verde fin quando a destra del display appare la scritta **A-T1**.



Letture della produzione Off-peak (bassa tariffa): premere il tasto verde fin quando a destra del display appare la scritta **A-T2**.

Letture della potenza prodotta (kW): premere il tasto verde fin quando a destra del display appare la scritta **P-**.

Ore di funzionamento (h): premere il tasto verde fin quando a destra del display appare la scritta **HRS**.

Somma dell'energia consumata (T1+T2): premere il tasto verde fin quando a destra del display appare la scritta **TRIP A+**.

Somma dell'energia prodotta (T1+T2): premere il tasto verde fin quando a destra del display appare la scritta **TRIP A-**.

Letture della potenza massima consumata (kW): premere il tasto verde fin quando a destra del display appare la scritta **P+ M**.

Letture della potenza massima prodotta (kW): premere il tasto verde fin quando a destra del display appare la scritta **P- M**.

Numero del contatore: premere il tasto verde fin quando a destra del display appare la scritta **NUM**.